



karlsruhe  
tourismus

# Nachhaltigkeit erlebbar machen

---

Nachhaltigkeitsfrühstück

Daniel Töbelmann

13. Juli 2022



1. Von der Zertifizierung zum Storytelling
2. Kreative Ansätze für die Nachhaltigkeitskommunikation
3. Nudging





61%


wollen einen möglichst sozial  
verträglichen, ressourcenschonenden  
und/oder umweltfreundlichen Urlaub

29%

konnten für Ihr Reiseziel keine  
nachhaltigen Angebote finden

28%

wissen nicht, wie sie nachhaltige  
Angebote finden können



🏠 OBJEKTNAME/ID    ❤️ MERKLISTE    📞 KONTAKT    🏠 BUCHEN    ✕

FERIENUNTERKÜNFTE	URLAUBSFREUDEN	INFO & SERVICE	KONTAKT
<ul style="list-style-type: none"><li>› Suchen &amp; buchen</li><li>› Anlagen</li><li>› Neu im Programm</li><li>› Mit Meerblick</li><li>› Angebote</li><li>› Familienurlaub</li><li>› Urlaub mit Hund</li></ul>	<ul style="list-style-type: none"><li>› Ihr Urlaubsort</li><li>› Rund um Büsum</li><li>› Rad- &amp; Aktivurlaub</li><li>› Natur &amp; Erholung</li><li>› Ausflüge &amp; Erlebnisse</li></ul>	<ul style="list-style-type: none"><li>› Dafür stehen wir</li><li>› <b>Nachhaltigkeit</b></li><li>› FAQ / Häufige Fragen</li><li>› Katalogbestellung</li><li>› Newsletter</li></ul>	<ul style="list-style-type: none"><li>› Service-Büro</li><li>› Team</li><li>› Jobs</li></ul> <p><b>FÜR VERMIETER</b></p> <ul style="list-style-type: none"><li>› Leistungen</li></ul>



## Das Natur- und Wellnesshotel Höflehner – unsere "6-N-Philosophie"







**HOTEL *Zur Post* SALZBURG**

**UNSERE „GRÜNEN“ UMWELTSCHUTZMAßNAHMEN AUF EINEN BLICK.**

**PHOTOVOLTAIKANLAGE**

Unsere Photovoltaikanlage wurde im Dezember 2011 in Betrieb genommen und liefert ca. 10.000 – 11.000 kWh pro Jahr. Der durchschnittliche Stromverbrauch von einem Einfamilienhaus liegt bei 3.500 – 5.000 kWh pro Jahr. Der restliche Strom, der im Hotel verbraucht wird, kommt von der „Salzburg AG“ und ist reiner Ökostrom, d.h. Strom aus erneuerbaren Energiequellen, wie kleinen Wasserkraftwerken, Windenergie und Biomasse, aber auf gar keinen Fall aus Atomkraft. >> **Unser Sonnenertrag**

**HOTEL GREEN HOTEL**

**EU Ecolabel**

**HOTEL ZUR POST**

Das Bild zeigt ein Foto des Hotel Zur Post in Salzburg, ein zweistöckiges Gebäude mit grüner Fassade und roten Ziegeldächern. Auf dem Dach sind mehrere Solarpaneele (Photovoltaikanlage) installiert. Ein grüner Textkasten über dem Foto enthält Informationen über die Anlage. In der oberen rechten Ecke des Bildes sind Logos für 'HOTEL GREEN HOTEL' und 'EU Ecolabel' zu sehen. Ein grüner Fahrrad-Symbol ist unten links überlagert, und ein grüner PKW ist unten rechts auf der Straße zu sehen. Das gesamte Bild ist mit grünen Blatt-Icons dekoriert.

Das Grüne Hotel Zur Post in Salzburg





- Für die Kommunikation von Nachhaltigkeit sind Transparenz und Glaubwürdigkeit von großer Bedeutung
- Zertifizierungen bieten Orientierung und erleichtern die Suche
- Auch für Unternehmer:innen bieten Zertifizierungen eine Orientierung und ermöglichen Verbesserungsprozesse





- Wassersportmöglichkeiten vor Ort 1
- Angeln 4
- Hervorragend: 9+ 2  
Basierend auf Gästebewertungen
- Reiten 3

## Nachhaltigkeit

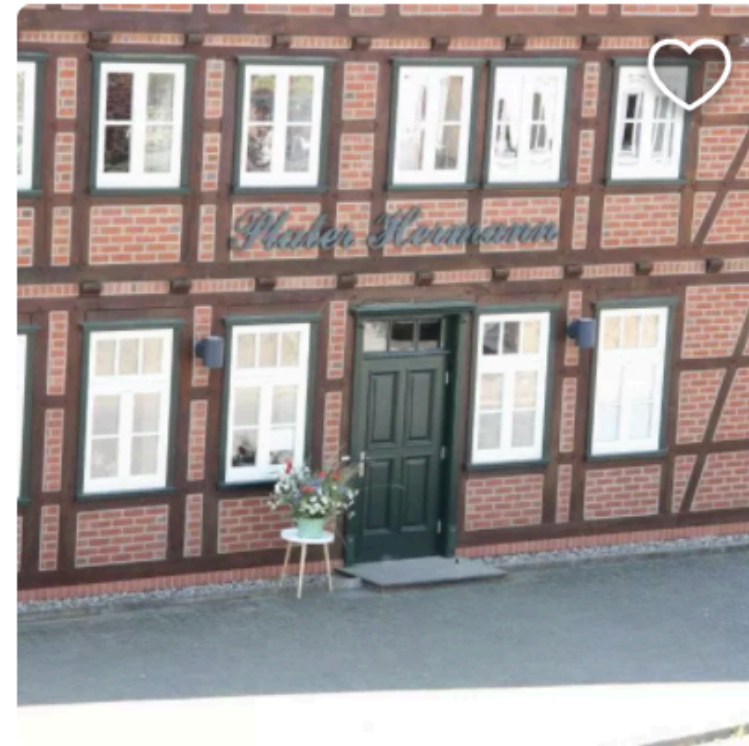
- Unterkünfte für nachhaltiges Reisen 5

## Sterne

- 3 Sterne 4
- 4 Sterne 1

## Entfernung vom Zentrum von Salzwedel

- Weniger als 1 km 1
- Weniger als 3 km 1
- Weniger als 5 km 3



### Plater Hermann ●●●

Lüchow · [Auf der Karte anzeigen](#) · Salzwedel: 14,2 km

🌿 Unterkunft für nachhaltiges Reisen

Das Plater Hermann in Lüchow verfügt über einen Garten und eine Terrasse. Freuen Sie sich auf einen Grill, kostenfreies WLAN und kostenfreie Privatparkplätze.

Fabelhaft **8,6**  
184 Bewertungen

Preise anzeigen



### -Klärchen- die gemütliche 2P Ferienwohnung in Gedelitz, Wendland Elbe ●●●●

Von einem privaten Gastgeber geführt

Trebel · [Auf der Karte anzeigen](#) · Salzwedel: 22,2 km

~~🌿 Unterkunft für nachhaltiges Reisen~~

Das Klärchen- die gemütliche 2P Ferienwohnung in Gedelitz, Wendland Elbe begrüßt Sie in Trebel mit einem Restaurant, einem Garten und Wassersportmöglichkeiten.

Außergewöhnlich **9,7**  
4 Bewertungen

Lage 9,4

Preise anzeigen





bookitgreen

Blog [Alle Unterkünfte](#) [Anmelden](#) [Gastgeber werden](#)

## WILLKOMMEN BEI BOOKITGREEN!

Entdecke die umweltfreundliche Art des Reisens in Unterkünften weltweit.

Unterkunftsart wählen  Am Wasser  Natur  Stadt  Berge [Suchen](#)

Pro Nacht sparst du als Gast im Schnitt 90l frisches Wasser und 6kg CO<sub>2</sub>.

Pro Unterkunft auf bookitgreen pflanzen wir einen Baum pro Jahr.

Gemeinsam hinterlassen wir so die Welt nach jeder Reise etwas grüner.





[HOW](#) ▾

[GET INVOLVED](#) ▾

[ABOUT US](#) ▾

[BLOG](#)

[LOGIN](#)

[BECOME A HOST](#)

 ▾

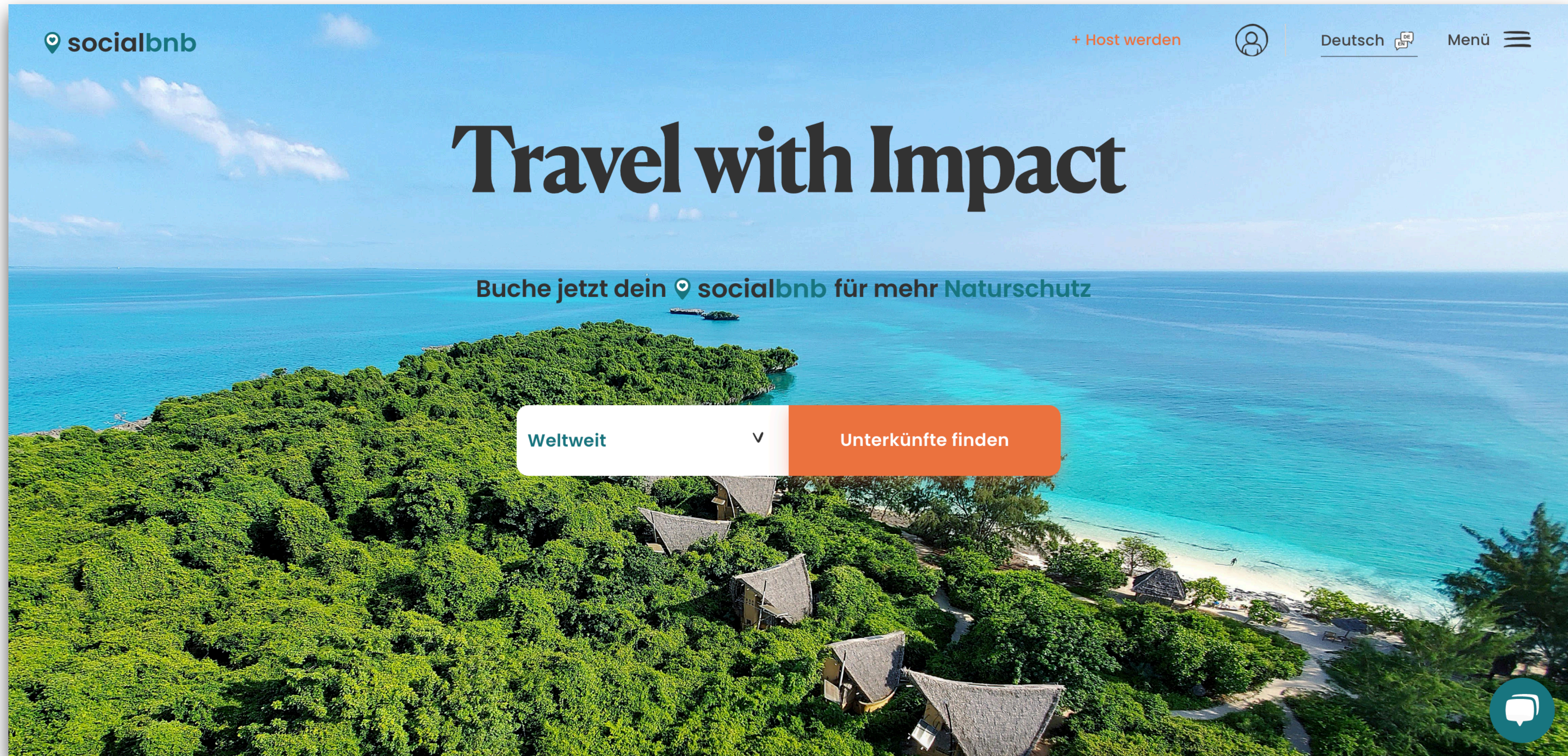


## We are Community Powered Tourism

We make hospitality a real driver  
for local positive change











Unsere Emotionen stehen mit unserem Gedächtnis im Zusammenhang

→ Erlebnisse, Filme oder Bilder, die Emotionen auslösen, werden besser und länger erinnert

Dieses Wissen kann auch in der Nachhaltigkeitskommunikation angewandt werden



Edeka, 2015



# Rettet den kleinen Rang-tan

GREENPEACE







- **Emotionen wecken!**

Durch Vergleiche wird die Wirkung verständlich und klar. Man fühlt sich stärker angesprochen, wenn man einen Bezug zu den Zahlen herstellen kann.

- **Unsichtbares sichtbar machen!**

Maßnahmen, wie z.B. die Nutzung von Ökostrom, sind auf den ersten Blick schwer zu fassen. Eine visuelle Darstellung macht sie anschaulicher als eine komplexe Beschreibung.

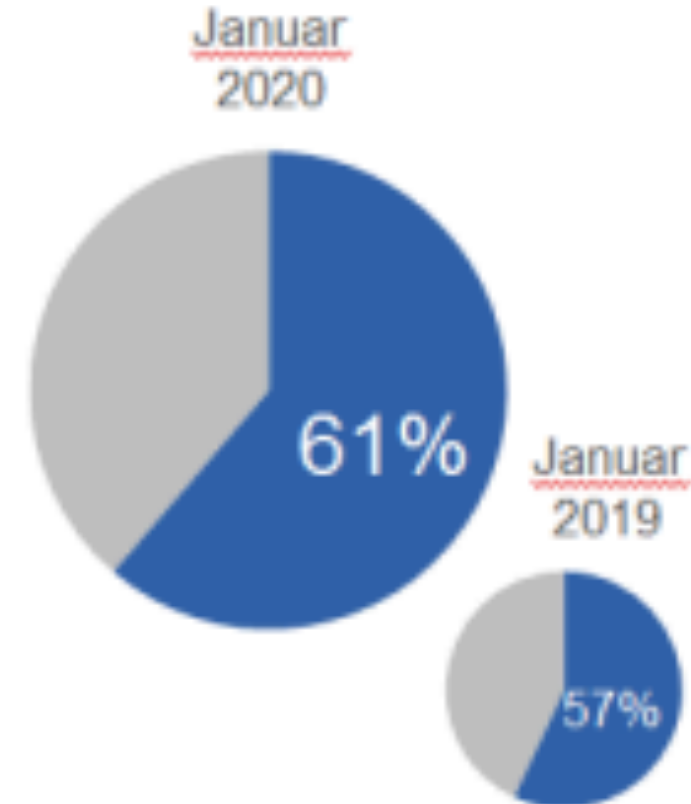
z.B. Bauen Sie auf Ihrer Webseite einen Zähler ein, der misst, wie viele Emissionen durch bestimmte Maßnahmen eingespart wurden und vergleichen Sie diese Einsparungen mit greifbaren Zahlen.



## Nachhaltigkeits-Einstellungen der touristischen Nachfrager\*innen: viel Potenzial, wenig Realisierung

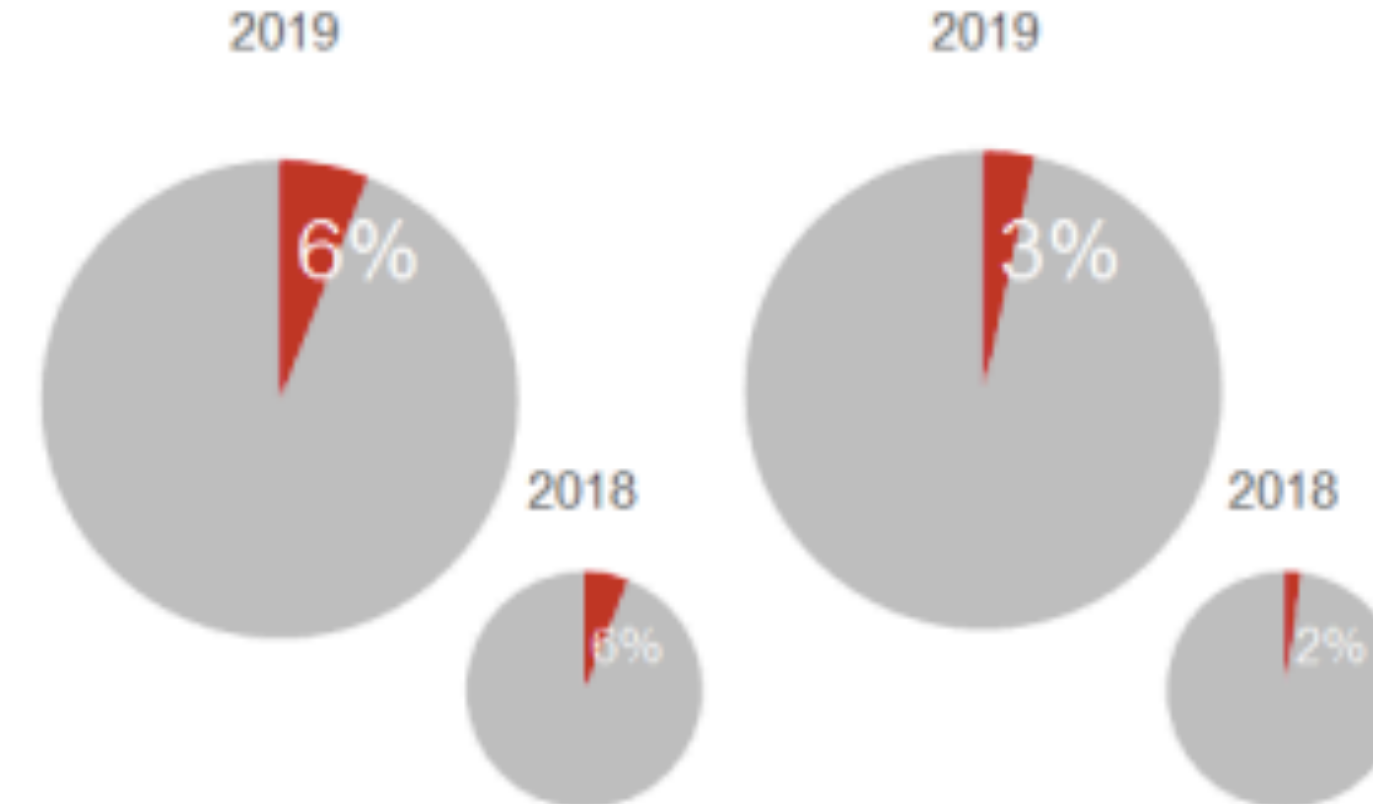


### EINSTELLUNG\*



Mein Urlaub soll möglichst sozial verträglich und/oder umweltfreundlich sein

### VERHALTEN\*\*

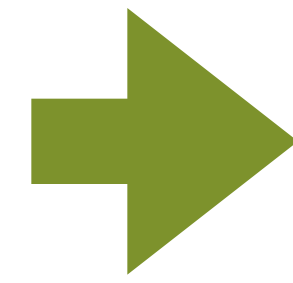


Nachhaltigkeitskennzeichnung der Unterkunft oder des Reiseveranstalters

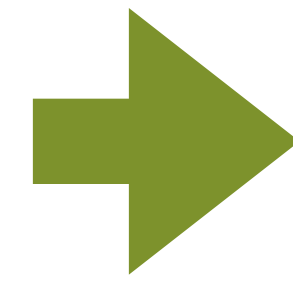
CO<sub>2</sub>-Kompensation für An-/Abreise oder Aufenthalt getätigt



**Vom  
Wissen**



**Zum  
Wollen**



**Zum  
Handeln**



# Kreative Ansätze für die Nachhaltigkeitskommunikation.







„Wir können nicht nicht entscheiden.“

- Jeder Mensch trifft ca. 35.000 Entscheidungen am Tag
- Oft wird nach Gewohnheiten entschieden
- Gewohnheiten kann man schwer ändern aber nutzen, um Verhalten vorauszusagen
- Sanftes Anstupsen in die richtige Richtung - keine Manipulation







Nudging = Verhalten eines Menschen ohne finanzielle Anreize oder Verbote zu ändern und ihn so in eine gewünschte Richtung zu „stupsen“  
(Thaler und Sunstein, 2008)



*MENÜ*

*Hauptgericht*

**GEBRATENES ROASTBEEF**  
mit Soße, Gemüse & Kartoffelgratin  
Emissionen: 25 g CO<sub>2</sub>e

**GEMÜSEPFANE**  
auf Kartoffel-Spinat-Gratin  
Emissionen: 12 g CO<sub>2</sub>e



Durch Veranschaulichung der Umweltauswirkungen wird das Bewusstsein der Gäste geschärft. Auch hier spielen Emotionen eine wichtige Rolle.

# Nudging. Den Standard ändern.

A screenshot of a flight booking interface overlaid on a background image of an airplane wing flying over a cloudy sky. The form is titled "PostPac Economy" and contains several fields. The "pro clima Zuschlag" checkbox is highlighted with a red rectangular box. The "Frankierlizenz" field contains the value "60072288". The "Annahmestelle" field is empty. Information icons are present next to the "Frankierlizenz" and "Annahmestelle" fields. The "pro clima" logo is visible next to the checked checkbox.

PostPac Economy	
Frankierlizenz	60072288
pro clima Zuschlag	<input checked="" type="checkbox"/>
Annahmestelle	<input type="text"/>

Die Kompensationskosten für den Flug werden automatisch berechnet und in die Rechnung inkludiert.

Man müsste sich aktiv dagegen entscheiden, wenn man nicht kompensieren möchte.





Kleine Teller am Buffet können weniger vollgefüllt werden als große Teller



Weniger Essen bleibt auf den Tellern liegen und muss entsorgt werden





# Nudging. Challenges bieten.



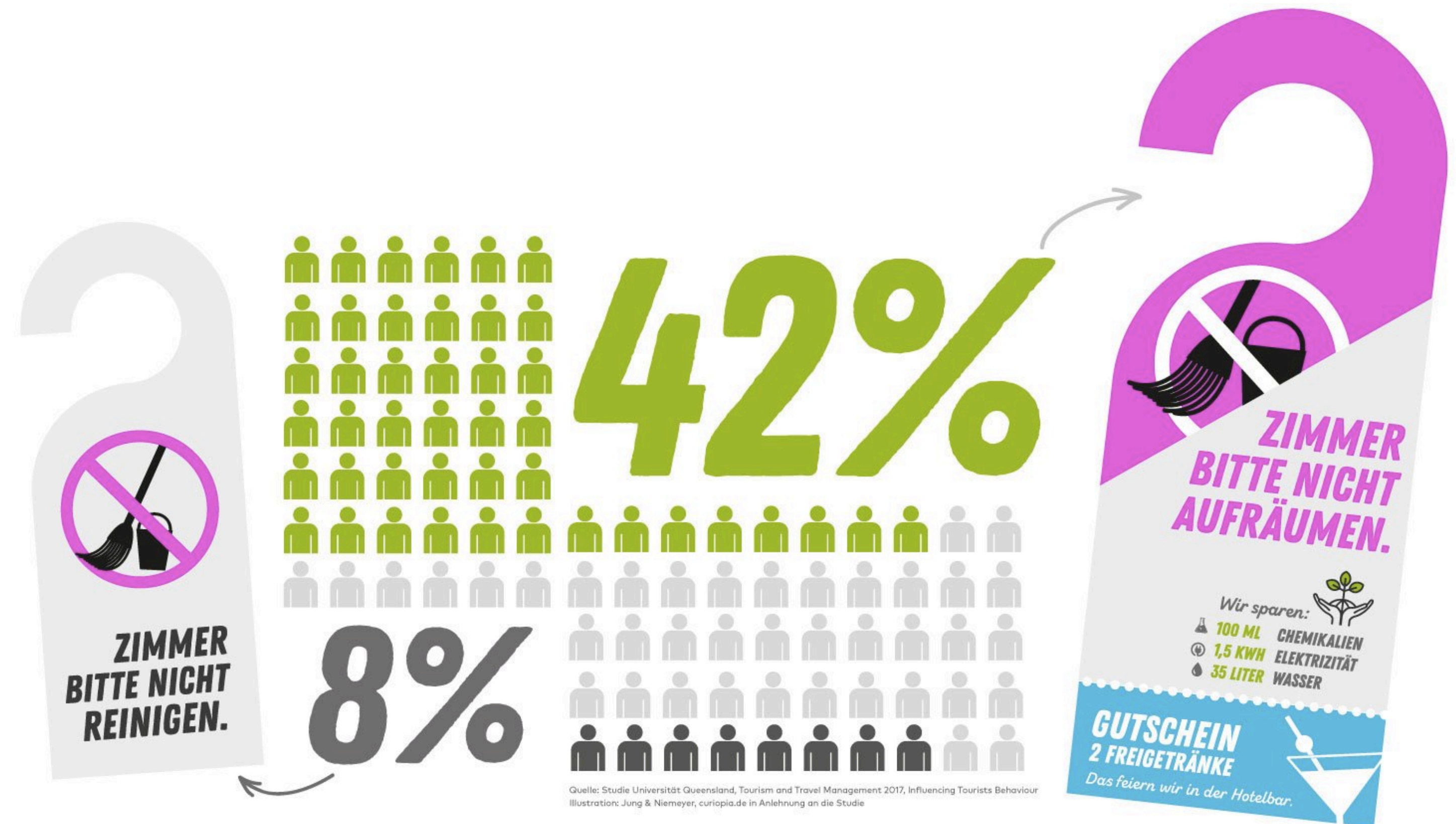
Spielerische Challenges vereinfachen eine Verhaltensänderung



# Nudging. Persönlichen Nutzen bieten.



Der persönliche Nutzen gibt für viele Menschen den entscheidenden „Stupsen“, um das „Richtige“ zu tun.





# Nudging. Der Weg des geringsten Widerstandes.



Wenn die nachhaltige Alternative am schnellsten oder leichtesten zu erreichen ist, entscheiden sich viele Menschen eher dafür, als den gewohnten aber schwierigeren Weg zu nehmen.



# Ripple Effekt.







**Bei Fragen stehen wir Ihnen  
gern zur Verfügung!**

---

Dominika Mazurkiewicz

+49 (0) 40 / 53 93 00 12

+49 (0) 151 10385975

[dm@klimapatenschaft-tourismus.de](mailto:dm@klimapatenschaft-tourismus.de)